

MONTHLY MEMBERSHIP PROGRESS REPORT

LOCAL BRAZIL

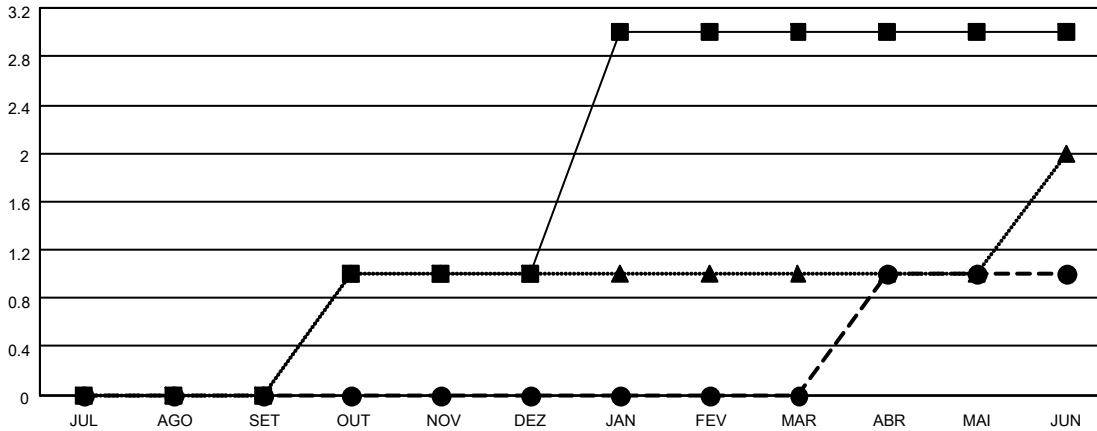
District LC 12

Results as of: 6/30/2022

Clubes			
RESULTADOS PARA 2021-2022			
TRIMESTRE	META DE NOVOS CLUBES	NOVOS CLUBES	CLUBES BAIXADO
JUL/AGO/SET	0	0	4
OUT/NOV/DEZ	1	0	4
JAN/FEV/MAR	2	0	0
ABR/MAI/JUN	0	1	3

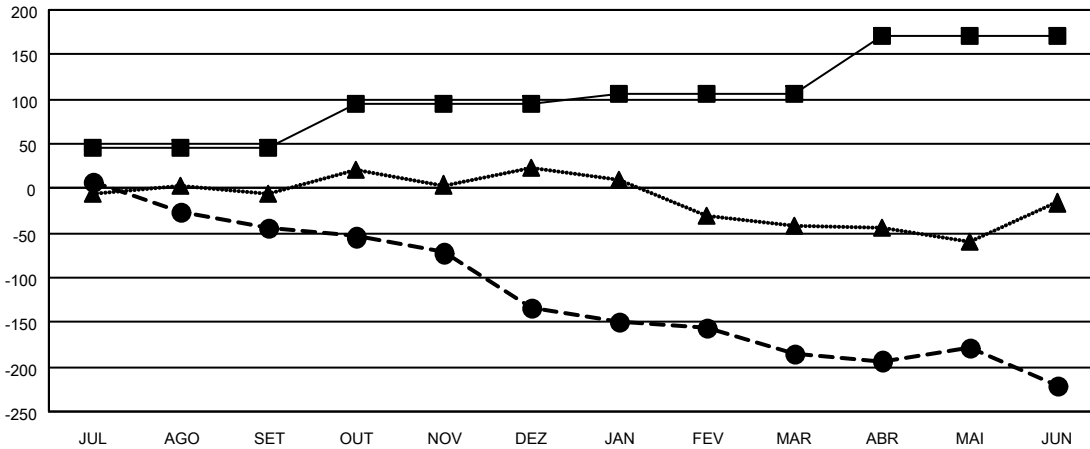
Sócios			
RESULTADOS PARA 2021-2022			
TRIMESTRE	META DE CRESCIMENTO LÍQUIDO DE ASSOCIADOS	CRESCIMENTO REAL DE ASSOCIADO	BAIXA REAL DE ASSOCIADOS (incluindo transferências)
JUL/AGO/SET	45	18	61
OUT/NOV/DEZ	50	48	118
JAN/FEV/MAR	10	31	64
ABR/MAI/JUN	65	112	123

CUMULATIVO DO NÚMERO REAL E METAS DE NOVOS CLUBES



-■- METAS DO ANO VIGENTE PARA NOVOS CLUBES
 -●- NÚMERO REAL DE NOVOS CLUBES DO ANO VIGENTE
 -▲- NÚMERO REAL DE NOVOS CLUBES DO ANO PASSADO

CUMULATIVO DO NÚMERO REAL E METAS DE SÓCIOS



-■- META DE CRESCIMENTO LÍQUIDO DE ASSOCIADOS
 -●- CRESCIMENTO REAL DE ASSOCIADO
 -▲- QUADRO ASSOCIATIVO REAL DO ANO PASSADO

CLUBES BAIXADOS: 10	28 CLUBS OF 68 ADICIONADO 1 OU MAIS NOVOS SÓCIOS	<u>DISTRIBUIÇÃO POR SEXO</u>	
<u>SÓCIOS BAIXADOS</u>		MASCULINO	627 (53.36%)
FALECIDO	14	FEMININO	548 (46.64%)
CLUBES CANCELADOS	121	NON BINARY	0 (0.00%)
OUTRO	231	PREFER NOT TO ANSWER	0 (0.00%)
TOTAL	366	TOTAL DE ASSOCIADOS EM UNIDADES FAMILIARES	352
	CLIQUE AQUI PARA OS DADOS CUMULATIVOS DO QUADRO ASSOCIATIVO	ASSOCIADOS FAMILIARES PAGANDO A METADE DAS QUOTAS	188